



Дизайн проект двухэтажного дома  
дер. Первалово



ООО "Интеррио"  
Тюмень, ул. Шиллера, 22  
(3452) 61-16-61

## Ведомость рабочих чертежей основного комплекта

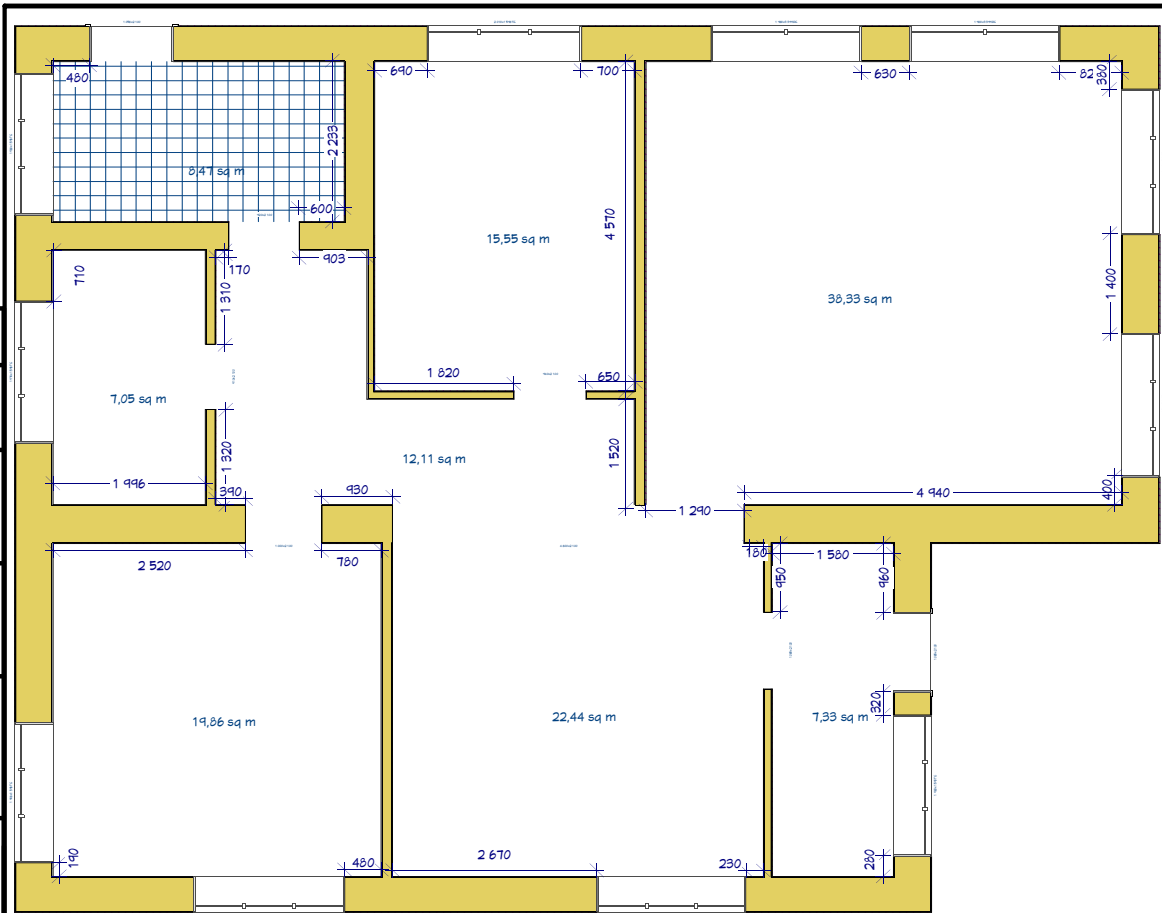
№	<b>НАИМЕНОВАНИЕ</b>	<b>ЛИСТ</b>
1	2	3
1	ОБМЕРНЫЙ ПЛАН	3
2	ПЛАНИРОВОЧНОЕ РЕШЕНИЕ	5

Инв. № подл.	Подп. и дата	Взам. инв. №	


Согласовано

Согласовано

Инв. № подл. Подш. и дата. Взам. инв. №



Изм.	Кол.уч.	Лист	№ док.	Подп.
Разработал	Ремиевский В.В.			
ГИП	Бастрикова О.М.			
Норм.контр.				

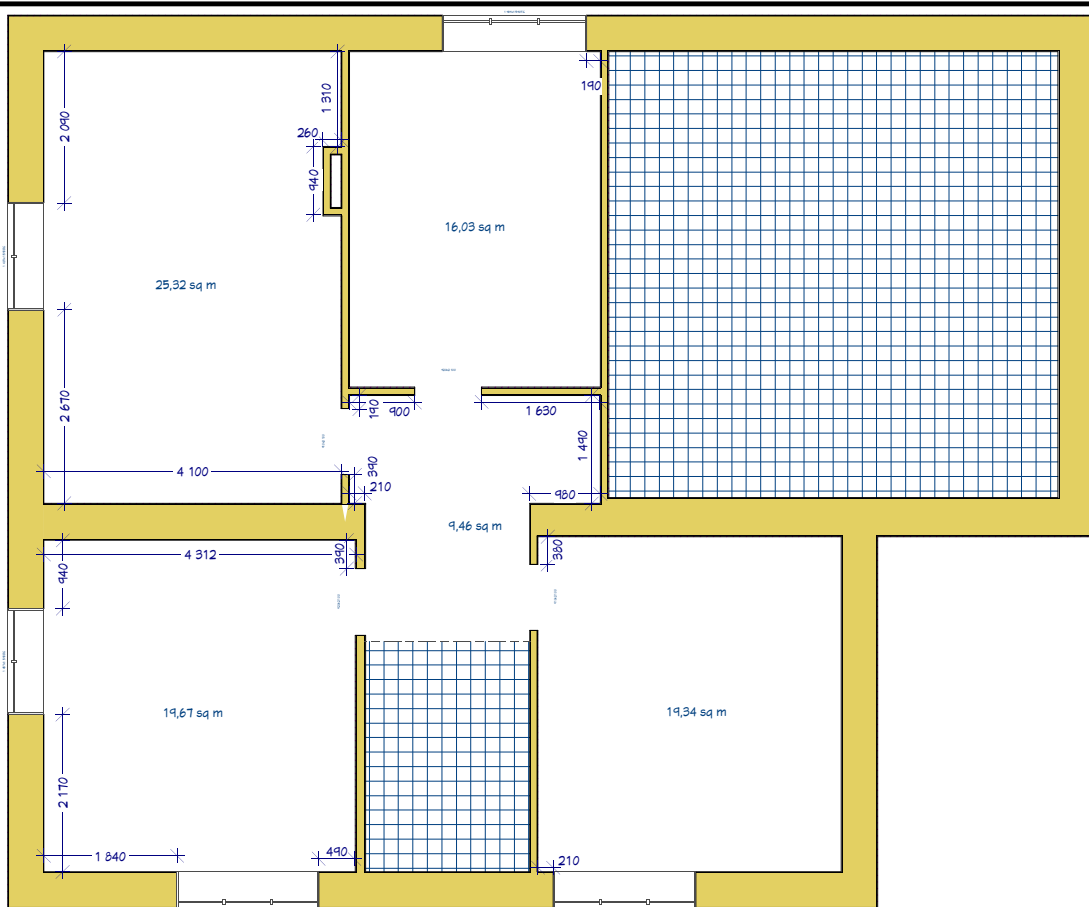
ООО "Интеррио" (3452) 61-16-61				
Двухэтажный дом дер. Перевалово				
ОБМЕРНЫЙ ПЛАН		Стадия	Лист	Листов
		ПД	3	18
Планировочные решения				

Копировал

A4

Согласовано

Инв. № подл. Подп. и дата. Взам. инв. №



Изм.	Кол.уч.	Лист	№ док.	Подп.
Разработал	Ремешевский В.В.			
ГИП	Бастрикова О.М.			
Норм.контр				

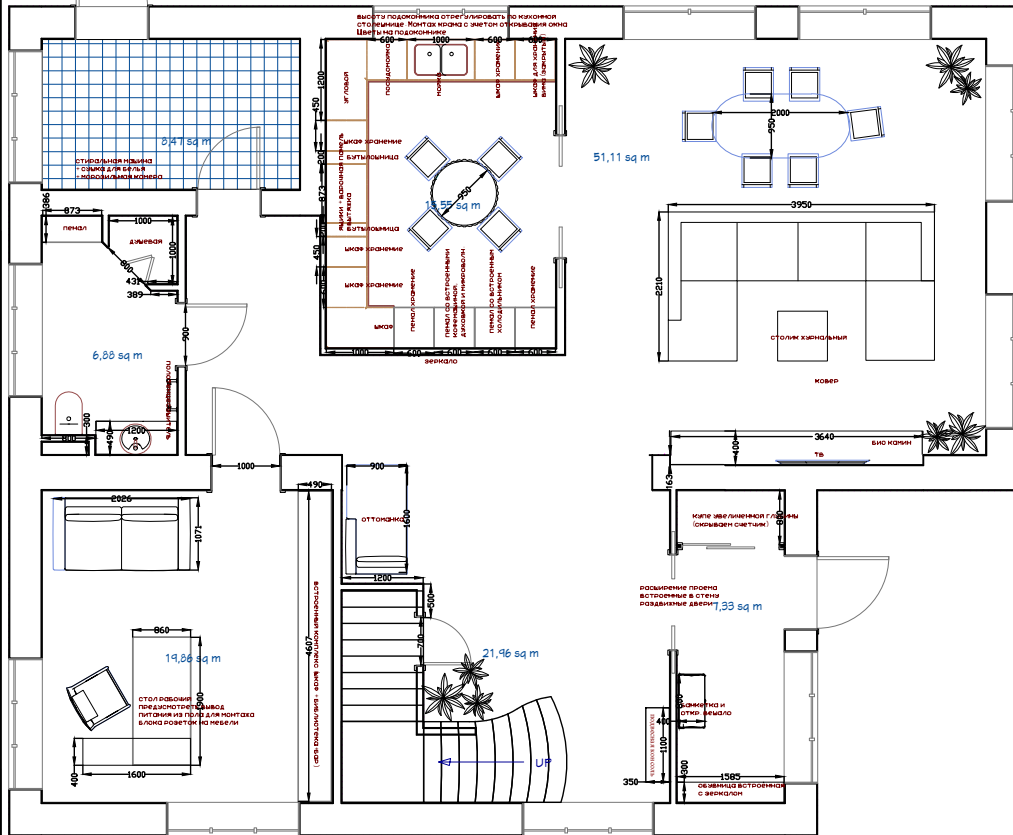
ООО "Интеррио" (3452) 61-16-61


Двухэтажный дом дер. Перевалово

ОБМЕРНЫЙ ПЛАН	Стадия	Лист	Листов
	ПД	4	18

Планировочные решения

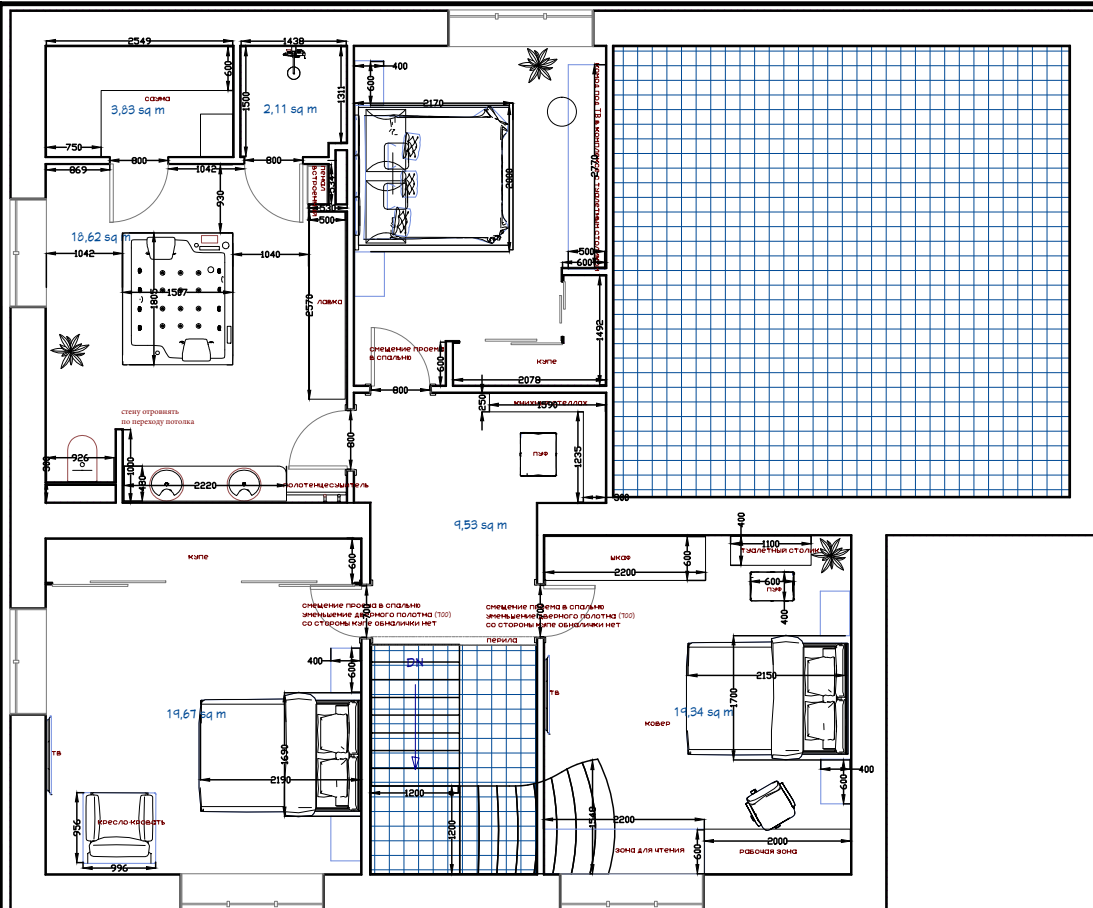




				ООО "Интеррио" (3452) 61-16-61		
				Двухэтажный дом дер. Перевалово		
	Лист № док.	Подп.	Дата	ПЛАНИРОВОЧНОЕ РЕШЕНИЕ		
Разработал	Ремешевский В.В.			Стадия	Лист	Листов
ГИП	Бастрикова О.М.			ПД	5	18
				Планировочные решения		
Норм.контр.						

Согласовано

Инв. № подл. Подп. и дата. Взам. инв. №



Лист	№ док.	Подп.	Дата
Разработал	Ремешевский В.В.		
ГИП	Бастрикова Ф.М.		
Норм.контр			

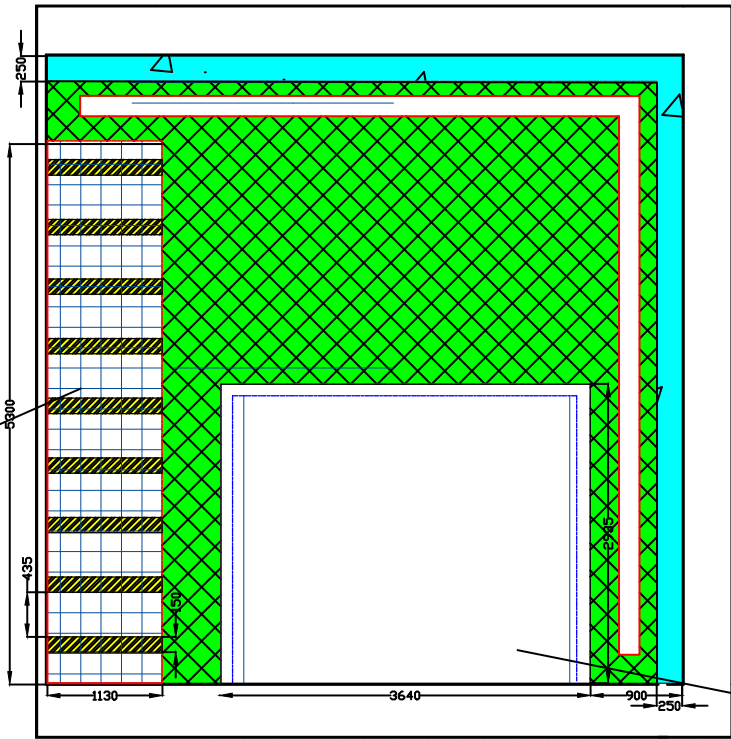
ООО "Интеррио" (3452) 61-16-61		
Двухэтажный дом дер. Перевалово		
Планировочное решение	Стадия	Лист
НИЕ	ПД	6
Планировочные решения	Листов	18



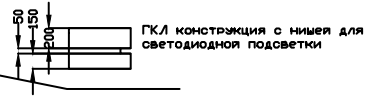
Согласовано

Инв. № подл. Подп. и дата. Взам. инв. №


ниша в потолке для устройства светильника (второй свет) и бревен -500 мм от уровня чистового потолка



-  БРЕВНО декоративное 150x150 мм
-  СВЕТИЛЬНИК ВСТРОЕННЫЙ (светодиодная лента за матовым стеклом)
-  НИША для штор -50 мм от уровня чистового потолка
-  ГКЛ ПОТОЛОК (чистовой уровень потолка)
-  СВЕТОДИОДНАЯ ЛЕНТА



ГКЛ конструкция с нишей для светодиодной подсветки

				ООО "Интеррио" (3452) 61-16-61		
				Двухэтажный дом дер. Перевалово		
Изм.	Кол.уч.	Лист	№ док.	Подп.	Схема потолка в гостиной	
					Стадия	Лист
Разработал	Ремешевский В.В.				ПД	7
ГИП	Бастрикова Ф.М.					19
Норм.контр.					Планировочные решения	
						

Копировал

A4